



Venha Conhecer o InFinance | 2022.2



"O InFinance é uma iniciativa extremamente valiosa"

João Scandiuzzi

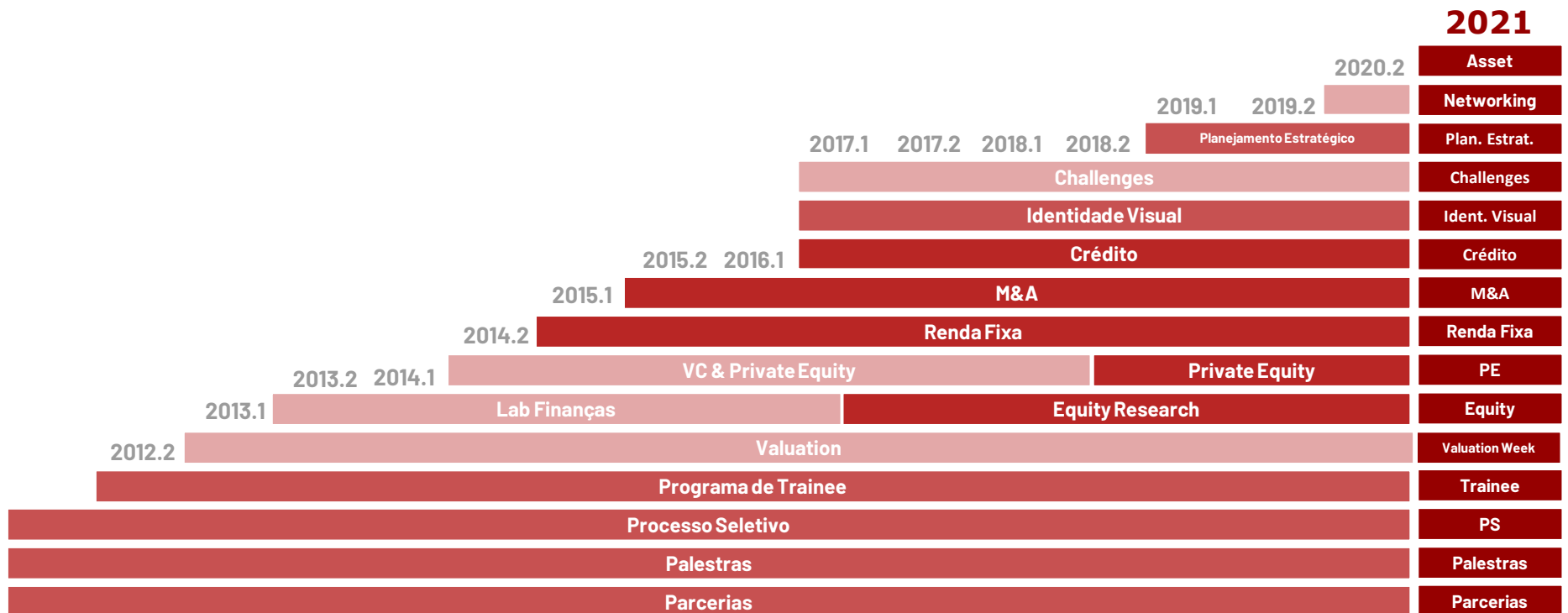
Estrategista Chefe - BTG Pactual



Quem somos

O InFinance é uma das ligas de mercado financeiro mais antigas do país, **e hoje é a maior delas**

Fundado em 2012, o InFinance surgiu como uma entidade com o propósito de **aproximar os alunos da Comunidade Inesper ao mercado financeiro**, promovendo palestras com profissionais renomados e capacitando seus membros por meio de aulas e projetos, com o apoio de dezenas de parceiros.





O que fazemos?

Projetos desenvolvidos em parceria com *players* do mercado nos aproximam do dia-dia das áreas

Asset Management

Em Asset Management, os membros analisam **múltiplas empresas no semestre**, além de serem capacitados em gestão de risco e portfólio por meio da **gestão de um fundo de ações, simulando a atividade de assets no mercado financeiro.**



Crédito

Em crédito, os membros analisam uma empresa e, procedido o modelo com as devidas projeções, o grupo deve escolher a **operação de crédito ideal à empresa no momento.**

Equity Research

Em Equity, os membros desenvolvem habilidades analíticas e de pesquisa para **execução de análises e avaliações qualitativas e quantitativas de empresas listadas em bolsas.**





O que fazemos?

Projetos desenvolvidos em parceria com *players* do mercado nos aproximam do dia-dia das áreas

Mergers & Acquisitions

Em M&A, os membros são capacitados, qualitativa e quantitativamente, a partir de uma **completa análise de um possível deal**, prospectado pelos próprios integrantes do núcleo.

Pedro
Stevaux

Seneca
EVERCORE

Private Equity

Em PE, os membros fazem a prospecção de uma companhia, na qual a entrada de um fundo é possível e rentável e **replicam todos os estágios de um investimento em Private Equity.**

PATRIA

Advent International
GLOBAL PRIVATE EQUITY

Kinea

WARBURG PINCUS

Global Macro

Em Global Macro, os membros **desenvolvem o racional necessário para se investir em diversos ativos de renda fixa**, construindo uma carteira coerente e acompanhando seu rendimento.

btgpactual

VERDE
asset management

Alguns dos nossos projetos

Cases estudados expõem os membros a teses complexas e sofisticadas

Deals de M&A



2022.1

Setor: Biofarmaceutico USA



2021.2

Setor: Bancos e Adquirência



2021.1

Setor: Frigorífico Global



2020.2

Setor: Varejo, E-commerce e Esportivo



2020.1

Setor: Petroquímico Global

Teses de Equity

coinbase



2022.1

Non-Investment (COIN) | Buy (CRM)

RBLX



Pinduoduo

2021.2

Buy (RLBX) | Non-Investment (PDD)



2021.1

Buy (RLBX) | Non-Investment (PDD)



2020.2

Buy (BABA) | Non-investment (ARCE)



2020.1

Sell (BIDI4) | Non-Investment (SHOP)

Deals de PE



2022.1

Setor: Cybersegurança



2021.2

Setor: Fintech & Healthtech



2021.1

Setor: Fibra-óptica & infraestrutura



2020.2

Setor: Cabotagem & Fast-food



2020.1

Setor: Semicondutores & Saúde



Aonde estamos?

Excelência na execução e comprometimento ao trabalho: Forte desempenho nos *challenges*

Atualmente somos a maior Liga de MF do Brasil!



No total são mais de **11 challenges conquistados!**

Trajetória dentro do InFinance

A partir do programa de *Trainee*, selecionamos aqueles que se encaixam com o nossos valores

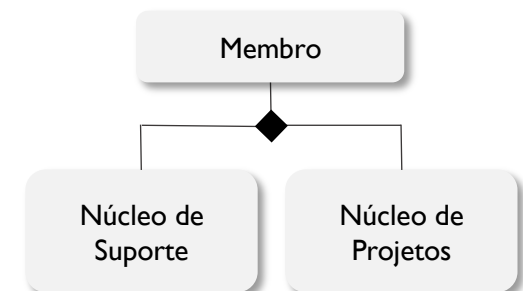


- 3 Fases
- Aberta para todos os alunos do Insuper
 - ADM/ECO até 4o Semestre*
 - DIR até o 6o Semestre
 - ENG/Ciência da Computação até 6o Semestre
- **Não há necessidade de conhecimento prévio** sobre o Mercado Financeiro

Uma vez aprovado no PS, o candidato terá um semestre como *trainee* da entidade, em que irá **fazer um projeto em um dos cinco núcleos****, além de ser exposto a diversas aulas de capacitação.

Obs: O semestre de *trainee* é o equivalente a uma **4a Fase do Processo Seletivo**, ou seja, não são todos os *trainees* que se tornam membros da entidade.

Caso aprovado no programa de *trainee*, você se torna membro do InFinance, estando exposto a toda a nossa rede de ex-membros, parceiros e materiais.

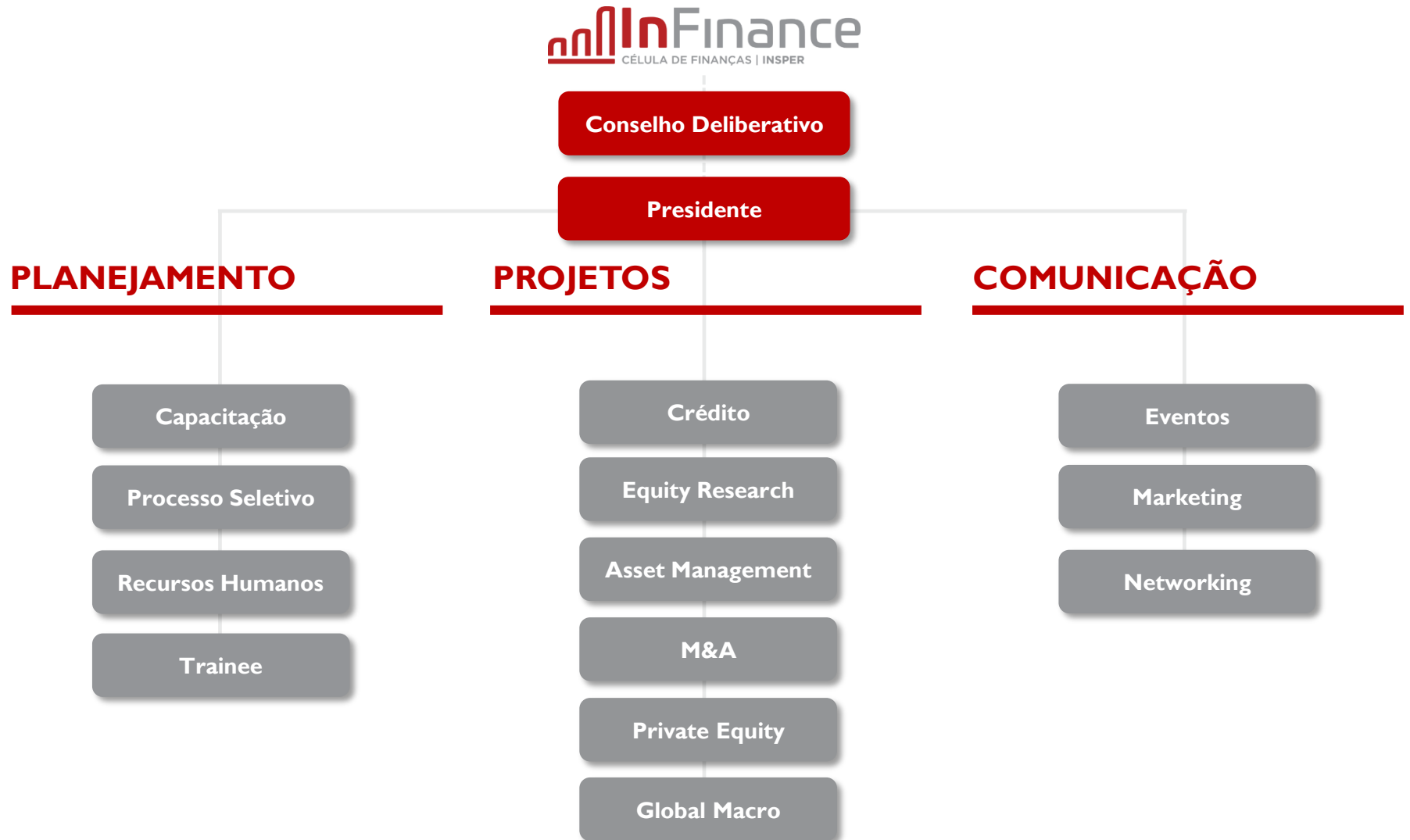


* Para aqueles que optaram por fazer a dupla graduação, até o 6o semestre. ** Asset Management não é aberto para Trainees.



Como o InFinance é organizado?

Organograma



O que é ser do InFinance?

Mais do que uma entidade, o InFinance é um polo de formação de pessoas que vão além



MISSÃO

Promover a **oportunidade de desenvolvimento** por meio do Mercado Financeiro, formando **pessoas preparadas para ir além** de seus objetivos.

VALORES

O OBJETIVO É IR ALÉM;

Aprender com todos;

Reconhecimento

pelo resultado;

Fazer o **certo**;

Paixão pelo que fazemos.

VISÃO

Ser **referência** como a entidade estudantil protagonista no Mercado Financeiro brasileiro, disponibilizando **capacitação e networking de excelência** em qualquer lugar.

Venha fazer parte da maior liga de mercado financeiro do Brasil!

Inscrições abertas até o dia **21/08**

1a Fase (24/08): Prova de lógica e atualidades

2a Fase (31/08 – 03/09): Dinâmica em grupo

3a Fase (08/09 – 10/09): Case e entrevista individual

